

Fenster- und Türensistem

MB-86

Die neue Fenster- und Türserie **MB-86** wurde entwickelt, um die zunehmend höheren gesetzlichen Auflagen und die Nachfrage nach energiesparenderen Konstruktionen bei neuen Fenstern und Türen zu erfüllen. Sie ist in den Varianten ST, SI und AERO verfügbare und das erste Aluminiumsystem, das eine Kombination aus Silica-Aerogel beinhaltet. Damit erreichen wir eine branchenweit führende Wärmedämmleistung. Außerdem weisen die Profile eine außergewöhnlich hohe Steifigkeit auf, die größere und schwerere Fenster ermöglicht. Die Version **MB-86US** mit verborgenem Flügel ist ebenfalls lieferbar.

▪ U_w für zu öffnende Fenster ab $0,72 \text{ W}/(\text{m}^2\text{K})$

FÜR ENERGIESPARENDES
BAUEN BESONDERS
EMPFEHLENSWERT



FENSTER MB-86



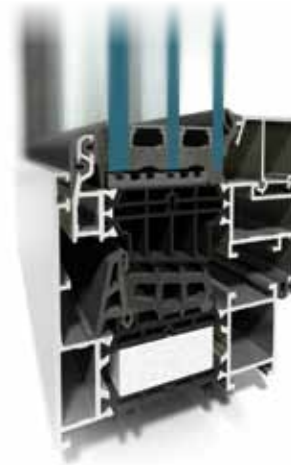
Fenster MB-86 ST



Fenster MB-86 SI



Fenster MB-86 Aero



Fenster MB-86US Aero

Beispiele für den Wärmedurchgangskoeffizienten U_w

FENSTERTYP	QUERSCHNITT A ODER B	U_w -Wert $W/(m^2K)$		
		Scheibenzwischenraum mit Chromatech Ultra Rahmen		
		Dreifachverglasung		Zweifachverglasung
		$U_g=0,5$	$U_g=0,7$	$U_g=1,0$
	 K518612X	0,77	0,94	1,23
	 K518612X + K518702X	0,90	1,04	1,29
	 K718612X	0,74	0,91	1,20
	 K718612X + K718702X	0,85	0,99	1,24
	 K818612X	0,72	0,88	1,16
	 K818612X + K818702X	0,80	0,93	1,19

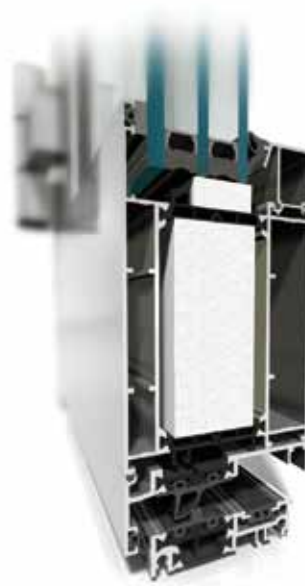
TÜR MB-86



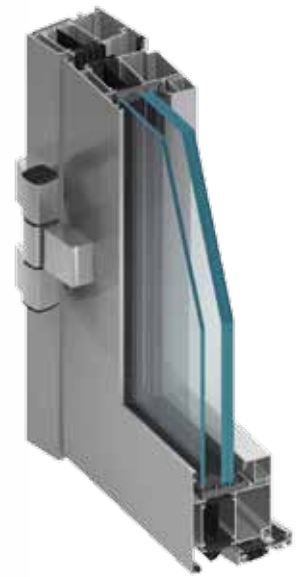
Tür MB-86 ST



Tür MB-86 SI



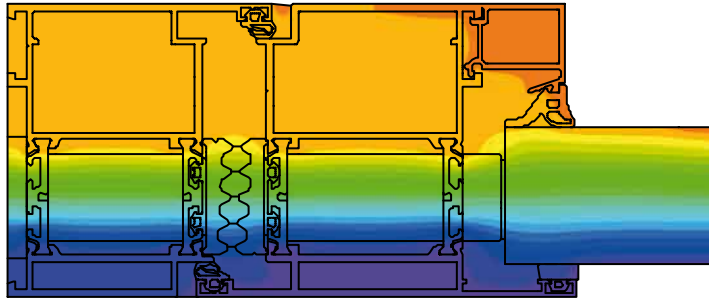
Tür MB-86 Aero



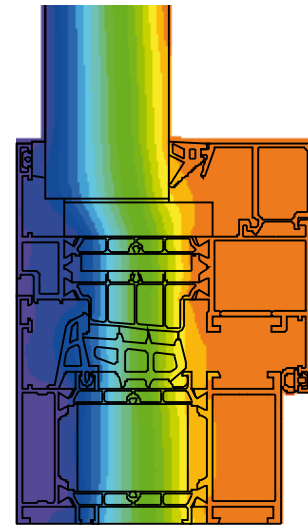
Tür MB-86, RC3

Beispiele für den Wärmedurchgangskoeffizienten U_D

TÜR TYP	QUERSCHNITT A ODER B	U_D -Wert $W/(m^2K)$		
		Scheibenzwischenraum mit Chromatech Ultra Rahmen		
		Dreifachverglasung		Zweifachverglasung
		$U_g=0,5$	$U_g=0,7$	$U_g=1,0$
	MB-86 ST K518731X+K518746X+K518770X	1,19	1,32	1,54
	MB-86 SI K718731X+K718746X+K718770X	1,07	1,20	1,41
	MB-86 SI+ K718731X+K718746X+K718770X	0,98	1,11	1,33
	MB-86 AERO K818731X+K818746X+K818770X	0,88	1,02	1,23



Verteilung der Isothermen in der Tür MB-86 AERO



Verteilung der Isothermen im Fenster MB-86 AERO

EIGENSCHAFTEN UND VORTEILE

- Die große Auswahl an Profilen garantiert den gewünschten optischen Effekt und eine hohe Festigkeit der Konstruktion
- Breite Isolierstege mit neuer Form ermöglichen eine zusätzliche Kammer in der Isolierzone des Profils
- Die zentrale Zweikomponentendichtung sorgt für eine hervorragende Abdichtung und die thermische Isolierung des Raums zwischen Flügel und Rahmen
- Die Verglasungsleisten mit zusätzlicher Dichtung sind in den drei Ausführungen Standard, Prestige und Style erhältlich
- Die Form der Profile ist auf die Montage unterschiedlicher Arten von Bändern, einschließlich verborgener Fensterbänder ausgelegt
- Die große Auswahl an Verglasungen erlaubt den Einsatz aller erhältlichen Doppelscheibentypen, sowie von Schallschutz- und einbruchssicheren Scheiben
- Die Entwässerung der Profile ist in traditioneller und verborgener Ausführung erhältlich
- CE-Kennzeichnung möglich
- Einbruchhemmende Fenster- und Türkonstruktionen in den Klassen RC1 bis RC3

TECHNISCHE DATEN	MB-86 FENSTER	MB-86 TÜR	MB-86US
Rahmentiefe	77 mm	77 mm	77 mm
Tiefe des Türflügels	86 mm	77 mm	80,8 mm
Dicke der Verglasung	Zarge: 13,5 – 61,5 mm Flügel: 21 – 70,5 mm	13,5 – 61,5 mm	Zarge: 7 – 52 mm Flügel: 15 – 60 mm
MAXIMALE ABMESSUNGEN UND GEWICHTE DER KONSTRUKTION			
Maximale Flügelabmessungen (HxB)	H bis 2800 mm B bis 1700 mm	H bis 3000 mm B bis 1400 mm	H bis 2500 mm B bis 1600 mm
Maximales Flügelgewicht	150 / 160 kg*	200 kg	150 kg

TECHNISCHE DATEN	MB-86 FENSTER	MB-86 TÜR	MB-86US
Luftdurchlässigkeit	Klasse 4, PN-EN 12207:2001	Klasse 3, PN-EN 12207:2001	Klasse 4, PN-EN 12207:2001
Schlagregendichtigkeit	Klasse E 1500, PN-EN 12208:2001	Klasse 5A (200 Pa), PN-EN 12208:2001	Klasse E 1350, PN-EN 12208:2001
Wärmedämmung (U _f)	MB-86 ST ab 1,39 W/(m ² K) MB-86 SI ab 0,92 W/(m ² K) MB-86 AERO ab 0,57 W/(m ² K) MB-86 AERO U _w ab 0,72 W/(m ² K)**	MB-86 ST ab 2,16 W/(m ² K) MB-86 SI ab 1,76 W/(m ² K) MB-86 SI+ ab 1,49 W/(m ² K) MB-86 AERO ab 1,22 W/(m ² K)	MB-86US ST ab 1,03 W/(m ² K) MB-86US SI ab 1,01 W/(m ² K) MB-86US AERO ab 0,86 W/(m ² K)
Widerstandsfähigkeit gegen Windlast	Klasse C5, PN-EN 12210:2001	Klasse C1/B2, PN-EN 12210:2001	Klasse C5, PN-EN 12210:2001

* - 160 kg für Kipp-Schiebefenster

** - U_w für das zu öffnende Fenster MB-86 Aero mit den Abmessungen 1,70 x 2,10 m, mit Verglasung U_g=0,5 W/(m²K) mit Chromatech Ultra Rahmen